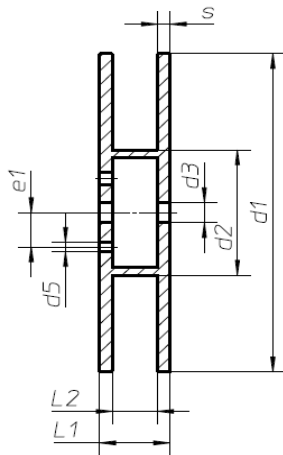
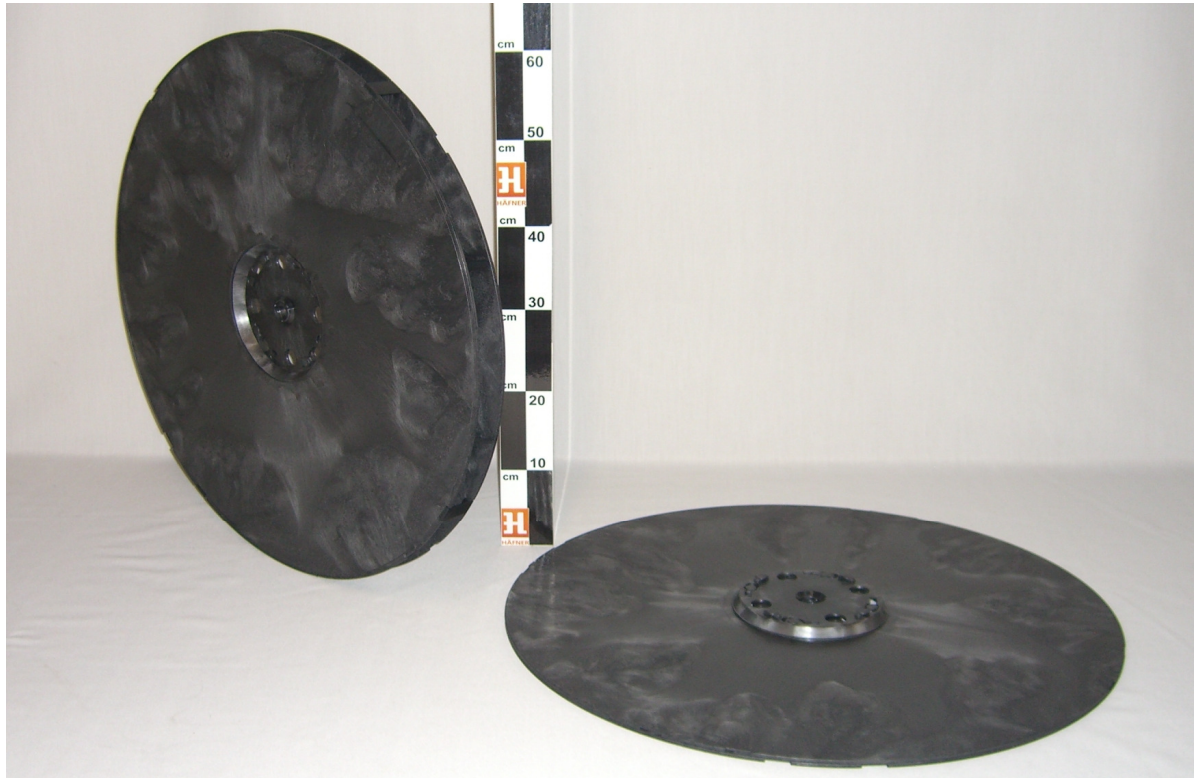


Spule / Reel BSHG 630/22,4-34



Maße / dimensions :

d 1	[mm]	630	24,8	[inch]
d 2	[mm]	160	6,3	[inch]
d 3	[mm]	22,4	0,9	[inch]
L 1	[mm]	34	1,3	[inch]
L 2	[mm]	26	1,0	[inch]
s	[mm]	4	0,2	[inch]
V	[cm ³]	7580	462,9	[inch ³]

Material / material:	Spule aus PS Auch andere Qualitäten lieferbar.	/	reel PS also available in other material qualities
Besonderheiten / peculiarity:	Leichte montier und demontierbare Spule. Zwei Flansche bilden eine Spule. Platzsparende Lagerung. Klammer zum Fixieren der Wickelbreite verwendbar.	/	Easy to assemble and disassemble. One reel consists of two parts. Reduced warehouse and transport volume. Distance clips for product protection on flange edges available.
Einsatzzweck / application:	Für leichtere Wickelgüter z. B.: Stanzteile, gegurtete Elemente usw.	/	For light winding material e.g. stamping parts and other metal tapes.
Verpackung / packaging:	auf Anfrage	/	on request