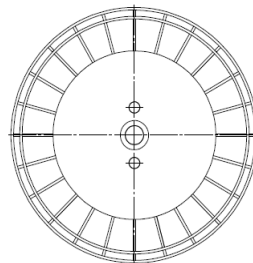
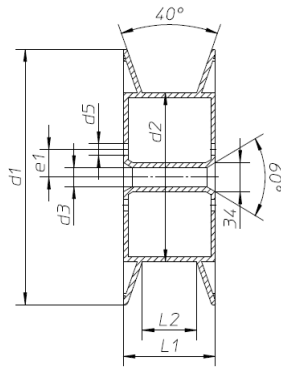


Spule / Reel PV 300 K
Spulen für Photovoltaik Flachbänder /
Spools for precision flat wire photo-voltaic ribbon

HÄFNER - a standard for quality and precision



Maße / dimensions :

d 1	[mm]	295	11,6	[inch]
d 2	[mm]	195	7,7	[inch]
d 3	[mm]	22	0,9	[inch]
L 1	[mm]	110	4,3	[inch]
L 2	[mm]	65	2,6	[inch]
V	[cm ³]	3065	187,3	[inch ³]

Material / material:

Spule aus ABS
 Auch andere Qualitäten lieferbar

/ reel ABS
 / also available in other material qualities

Einsatzzweck / application:

Spule für PV-Ribbons (Quer und Längsverbinder)
 Spule mit hoher Genauigkeit in Plan- und Rundlauf
 und ohne Trennnähte im Wickelraum.
 Geeignet für vollautomatischen Wickelprozeß.
 Lange Laufzeiten durch hohes Füllgewicht (großes Wickelvolumen)

/ Typical spools for photovoltaic ribbons.
 / High precision spool with little wobble and precise roundness
 and without any mould parting lines on the winding surface.
 / Designed for fully automated winding process.
 / increased machine run time due to high filling weight
 (large winding volume)

Bikonische Spulen ermöglichen geringe Säbligkeit beim Wickelgut.
 Patent und Gebrauchsmuster geschützt

/ Biconical spools enable a low camber.
 / Protected by utility patent

Verpackung / packaging:

176 Stck. auf Einwegpalette 80 x 120 x 190 cm

/ 176 pcs. per pallet; dim. 31 x 47 x 75 inch

Häfner & Krullmann GmbH
 Plastic Processors

Krentruer Straße 7-15
 33818 Leopoldshöhe (Germany)

Tel. +49 (0)5208 7004-0
 Fax +49 (0)5208 7004-155

info@hafner-spools.com
 www.hafner-spools.com