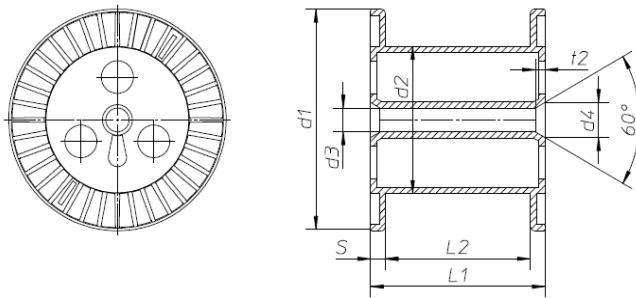


Spule / Reel 10-S



Maße / dimensions :



d 1	[mm]	152		6,0	[inch]
d 2	[mm]	101		4,0	[inch]
d 3	[mm]	16		0,6	[inch]
d 4	[mm]	20,8		0,8	[inch]
t 2	[mm]	4		0,2	[inch]
L 1	[mm]	121		4,8	[inch]
L 2	[mm]	101		4,0	[inch]
s	[mm]	10		0,4	[inch]
V	[cm³]	1023		62,5	[inch ³]

Material / material:

Spule aus ABS
Auch andere Qualitäten lieferbar.

/ reel made of ABS material
/ also available in other material qualities

Besonderheiten / peculiarity:

Spule mit hoher Genauigkeit und ohne Trennnähte im Wickelraum.

/ High precision spool without any mould parting lines.

Durchgehendes Mittenrohr.

/ With support tube.

Einsatzzweck / application:

Typische Spule für PV-Photovoltaik-Ribbons.

/ Typical spools for photovoltaic ribbons.

Verpackung / packaging:

1008 Stck. auf Einwegpalette 120 x 100 x 213 cm

/ 1008 pcs. per pallet; dim. 47 x 39 x 84 inch